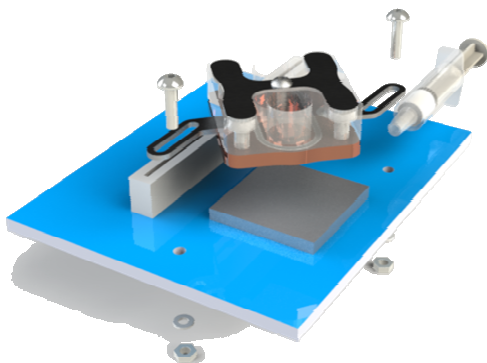




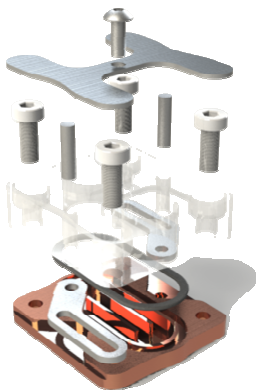
LIQUID EXTASY
discover the coolness



Wechsel der Halterung

Zum tauschen der Halterung demontieren Sie die sichtbare Schraube oberhalb des Kühlers und entnehmen Sie die Blende vom Deckel. Drehen Sie nun den Kühler auf den Kopf, somit fallen die Zylinderstifte aus den Kühler und die Halterungen können entnommen werden.

Nun können Sie die neue Halterung in den Schlitz zwischen Deckel und Bodenplatte einführen und die Zylinderstifte von oben in den Deckel in die dafür vorgesehenen Bohrungen stecken. Die Halterung ist somit fixiert und kann nicht mehr verrutschen. Zum Schluss platzieren Sie die Blende und drehen die Schraube wieder in den Deckel.



Montagehinweise

1. Prüfen Sie Ihre Hardware auf Ihre Funktion sowie Die Wasserkühler und Wasserkühlungskomponenten auf Dichtheit. Liquid Extasy übernimmt nicht die Garantie des Herstellers der elektronischen Bauteile und Komponenten!

2. Legen Sie Ihre Hardware auf eine Antistatikhülle und demontieren Sie den Kühler. Als nächstes entfernen Sie mit Spiritus die vorhandene Wärmeleitpaste. Danach bestreichen Sie den Chip mit neuer Wärmeleitpaste, dabei ist darauf zu achten das die Schicht ca. 1/10mm dünn ist. Alternativ nutzen Sie ein Wärmeleitpad.

3. Dann kann der vorbereitete Kühler aufgelegt werden. Zum Befestigen werden nun von oben die beigelegten Schrauben durch die Halterung des Kühlers und des Mainboards gesteckt. Die Unterlegscheiben und Muttern werden dann von der Mainboardunterseite her verschraubt. Die Schrauben sind dabei immer wechselseitig einzudrehen um ein Verkanten des Kühlkörpers zu vermeiden.

4. Prüfen Sie die Kühler auf korrekten Sitz und nehmen Ihre Wasserkühlung nochmals für eine Dichtheitsprüfung in Betrieb.

Beim festziehen der Montageschrauben ist darauf zu achten das das PCB der Hardware sich nur minimal verformt. Ist das PCB zu stark deformiert können Folgeschäden auftreten!

Sicherheitshinweise

Nicht geeignet für Kinder unter 6 Jahren (enthält verschluckbare Kleinteile). Betreiben Sie Ihren Wasserkühlungskreislauf nicht ohne sicherzustellen, das Kühlmittel durch das Kühlsystem fließt. Nicht mit Kühlmittel betriebene Kühler können sehr heiß werden. Verbrennungsgefahr! Nicht mit Kühlmittel durchströmte Kühler können Schäden an der Hardware zur Folge haben. Prüfen Sie immer das die Pumpe beim einschalten Ihren Dienst verrichtet. Beachten Sie das zum Anziehen der Anschlüsse keine Hilfswerkzeuge genutzt werden dürfen. Garantieverlust! Verwenden Sie ausschließlich Anschlüsse mit einem Dichtring. Die Anschlüsse dürfen nur Handfest montiert werden. Somit kann dauerhaft eine Dichtheit gewährleistet werden. Als Kühlmittel darf nur Coollaboratory Liquid Coolant Pro verwendet werden!

Bestimmungsgemäßer Betrieb

Die Liquid Extasy Wasserkühler und Wasserkühlungskomponenten sind für die Kühlung von Computerbauteilen von Liquid Extasy zugelassen. Bei Artfremder Nutzung erlischt die Gewährleistung.

Kontakt

Liquid Extasy
Marc Gaser
Akener Weg 17
D- 39128 Magdeburg
www.LiquidExtasy.de
info@liquidextasy.de